

« Vers l'égalité réelle entre les femmes et les hommes »

**Annuaire**  
des équipes en charge des droits des femmes  
et de l'égalité entre les femmes et les hommes

Un réseau dédié sur l'ensemble du territoire :

- ✓ Dans chaque région, une direction régionale aux droits des femmes et à l'égalité,
  - ✓ Dans chaque département, un.e délégué.e départementale.

## SOMMAIRE

Région	Page
<a href="#">Auvergne Rhône-Alpes</a> -----	3-4
<a href="#">Bourgogne Franche-Comté</a> -----	5-6
<a href="#">Bretagne</a> -----	7-8
<a href="#">Centre Val-de-Loire</a> -----	9-10
<a href="#">Corse</a> -----	11-12
<a href="#">Grand Est</a> -----	13-14
<a href="#">Hauts-de-France</a> -----	15-16
<a href="#">Île de France</a> -----	17-18
<a href="#">Normandie</a> -----	19-20
<a href="#">Nouvelle Aquitaine</a> -----	21-22
<a href="#">Occitanie</a> -----	23-24
<a href="#">Pays-de-la-Loire</a> -----	25-26
<a href="#">Provence-Alpes-Côte-D'azur</a> -----	27-28
<a href="#">Guadeloupe</a> -----	29
<a href="#">Guyane</a> -----	29
<a href="#">La Réunion</a> -----	29
<a href="#">Martinique</a> -----	29
<a href="#">Mayotte</a> -----	30
<a href="#">Saint-Pierre-et-Miquelon</a> -----	31
<a href="#">Wallis-et-Futuna</a> -----	31
<a href="#">Index par nom (agents)</a> -----	32-33-34



# Région Auvergne Rhône-Alpes

12 Départements

Population au 1er janvier

2014p (milliers) 7 808,3

Part dans la population  
française (%) 11,9

Densité de population  
(hab./km2) 112,0

(Source Insee, la France et  
ses territoires, édition  
2015)

SGAR – Direction régionale  
Droits des femmes et égalité  
106 rue Pierre Corneille  
69419 LYON Cedex 03

Adresse physique  
Préfecture de région Auvergne  
Rhône Alpes SGAR  
Direction régionale droits des  
femmes et à l'égalité  
33 rue Moncey  
69003 LYON

## Direction régionale

**Mme Isabelle MAHIEU**

☎ 04 72 61 65 11

Isabelle.mahieu@auvergne-rhone-alpes.gouv.fr

Directrice régionale

**P/N**

☎ 04 72 61 42 75

Directrice régionale déléguée

**Mme Sonia GERMAIN**

☎ 04 72 61 62 33

sonia.germain@auvergne-rhone-alpes.gouv.fr

Déléguée départementale du Rhône (69)

**Mme Véronique MARIN**

☎ 04 72 61 65 08

Veronique.marin@auvergne-rhone-alpes.gouv.fr

Cadre de gestion

**Mme Valérie SOZZI**

☎ 04 72 61 42 35

valerie.sozzi@auvergne-rhone-alpes.gouv.fr

Gestionnaire-communication

## Délégué.e.s départementaux

01

Déléguée départementale de l'Ain (01)

**Mme Cécile GROSJEAN**

☎ 04 74 21 43 64

cecile.grosjean@ain.gouv.fr

📮 DDETS

9 rue de la Grenouillère  
CS 60425  
01012 BOURG EN BRESSE  
Cedex

03

Déléguée départementale de l'Allier (03)

**Mme Nadège VARIN**

☎ 04 70 48 35 70

nadege.varin@allier.gouv.fr

📮 DDETSPP

20 rue Aristide Briand  
CS 60042  
03402 YZEURE Cedex

07

Déléguée départementale de l'Ardèche (07)

**Mme Camille NIANG**

☎ 04 75 66 53 95

camille.niang@ardeche.gouv.fr

📮 DDETSPP – Délégation Droits

des Femmes et Egalité  
7 bld du Lycée  
BP 730  
07007 Privas

15

Déléguée départementale du Cantal (15)

**Mme Nadège CORNELLES**

☎ 04 63 27 32 15

nadege.cornelles@cantal.gouv.fr

📮 DDETSPP

1 rue de l'Olmet  
CS 50739  
15007 AURILLAC Cedex

26

Déléguée départementale de la Drôme (26)

**Mme Hélène PHAM VAN**

☎ 04 26 52 22 46

helene.pham-van@drome.gouv.fr

📮 DDETS

33 avenue de Romans  
BP 2108  
26021 VALENCE Cedex

38

Déléguée départementale de l'Isère (38)

**Mme Sarah MARCATO**

☎ 04 57 38 65 13

sarah.marcato@isere.gouv.fr

📮 DDETS

Déléguée départementale aux  
droits des femmes et à l'égalité  
1 avenue Marie Reynoard  
38029 Grenoble Cedex 02

42

Déléguée départementale de la Loire (42)

**Mme Eva CURIE**

☎ 04 77 49 63 68

Eva.curie@loire.gouv.fr

📮 DDETS de la Loire

10 rue Claudius Buard  
CS 50381  
42050 SAINT-ETIENNE cedex2

43

Déléguée départementale de la Haute-Loire (43)

**Mme Aurélie NERY**

☎ 04 71 09 16 17

aurelie.nery@haute-loire.gouv.fr

📮 DDETSPP

3 chemin du Fieu  
CS 40348  
43009 LE PUY EN VELAY Cedex

63

Déléguée départementale du Puy de Dôme (63)

**Mme Claire COHADON**

☎ 04 73 41 22 23

claire.cohadon@puy-de-dome.gouv.fr

📮 DDETS

Cité Administrative  
2 rue Pélassier  
CS 40159  
63034 CLERMONT FERRAND  
Cedex

73

Déléguée départementale de la Savoie (73)

**P/N**

☎ 04 56 11 06 47

📮 DDETSPP

321 chemin des moulins  
BP 91113  
73011 CHAMBERY Cedex

74

Déléguée départementale de la Haute-Savoie (74)

**Mme Joséphine KUDIN**

☎ 04 50 88 41 69

josephine.kudin@haute-savoie.gouv.fr

📮 DDETS

Cité administrative  
Rue Dupanloup  
74040 ANNECY Cedex

# Région Bourgogne Franche-Comté

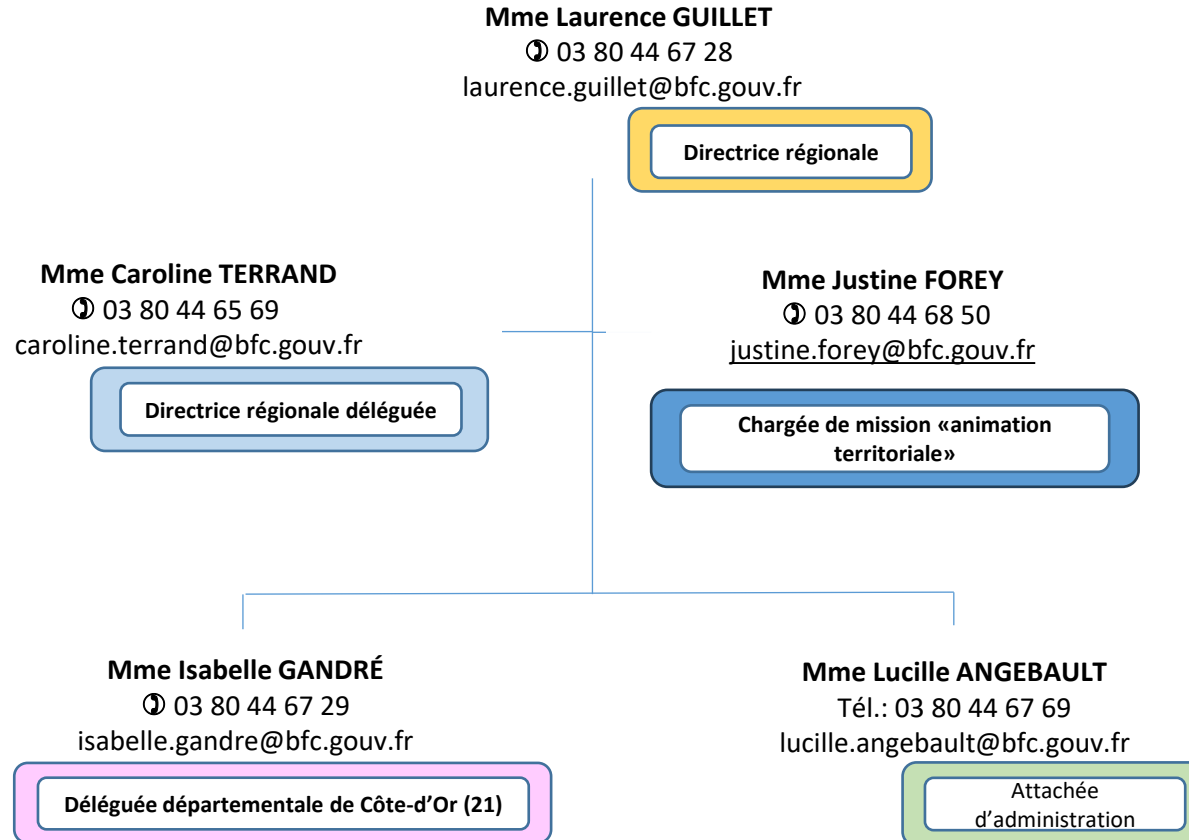
8 départements

Population au 1er janvier  
2014p (milliers) 2 817,4  
Part dans la population  
française (%) 4,3  
Densité de population  
(hab./km2) 59,0  
(Source Insee, la France et  
ses territoires, édition  
2015)

📄 Préfecture de Bourgogne  
Franche-Comté  
53 rue de la Préfecture  
21000 DIJON Cedex

Adresse physique  
📄 Préfecture de Bourgogne  
Franche-Comté  
55 Ru de la Préfecture  
21000 DIJON

## Direction régionale



## Délégué.e.s départementaux

25

Déléguée départementale du  
Doubs (25)  
**Mme Mélanie GEOFFROY**  
☎ 03 63 18 50 89  
melanie.geoffroy@doubs.gouv.fr

☒ DDETSPP

Direction – Délégation aux droits  
des Femmes et à l'égalité  
11 bis rue Nicolas Bruand  
25043 BESANCON Cedex

39

Déléguée départementale du  
Jura (39)  
**Mme Stéphanie DEBLAERE**  
☎ 03 63 55 83 67  
stephanie.deblaere@jura.gouv.fr

☒ DDETSPP

8 rue de la Préfecture  
BP 10634  
39021 LONS-LE-SAUNIER Cedex

58

Déléguée départementale de la  
Nièvre (58)  
**Mme Catherine DEHAIS**  
☎ 03 58 07 20 32  
catherine.dehais@nievre.gouv.fr

☒ DDETSPP

1 rue du ravelin  
BP 54  
58020 NEVERS Cedex

70

Déléguée départementale de la Haute-  
Saône (70)  
**Mme Caroline LOPEZ-GUZMAN**  
☎ 03 84 96 17 05  
caroline.lopez-guzman@haute-  
saone.gouv.fr

☒ Préfecture de Haute-Saône  
DDETSPP  
4 place René Hologne  
BP 20359  
70006 VESOUL Cedex

71

Déléguée départementale  
de la Saône-et-Loire (71)  
**Mme Nathalie BONNOT**  
☎ 03 58 79 32 29  
nathalie.bonnot@saone-et-  
loire.gouv.fr

☒ DDETS

Cité Administrative  
24 boulevard Henri Dunant  
CS 50125  
71025 MACON Cedex

89

Déléguée départementale de  
l'Yonne (89)  
**Mme Emmanuelle CUGURNO**  
☎ 03 86 72 69 14  
[emmanuelle.cugurno@yonne.  
gouv.fr](mailto:emmanuelle.cugurno@yonne.gouv.fr)

☒ DDETSPP

3, rue Jehan Pinard  
89010 AUXERRE Cedex

90

Déléguée départementale du  
Territoire-de-Belfort (90)  
**Mme Virginie COTIN**  
☎ 03 84 57 16 14  
virginie.cotin@territoire-de-  
belfort.gouv.fr

☒ Préfecture du Territoire de  
Belfort

1 rue Bartholdi  
90020 BELFORT Cedex

# Région Bretagne

4 départements

Population au 1er janvier  
2014p (milliers) 3 273,3  
Part dans la population  
française (%) 5,0  
Densité de population  
(hab./km<sup>2</sup>) 120,3  
(Source Insee, la France et  
ses territoires, édition  
2015)

📮 Adresse postale  
Préfecture de Région - SGAR  
DRDFE  
81 boulevard d'Armorique  
35026 RENNES cedex 9

Adresse physique  
Préfecture de Région - SGAR  
DRDFE  
3 rue Martenot  
35000 RENNES

## Direction régionale

**Mme Ahez LE MEUR**

☎ 02 57 87 16 11

[ahetz.le-meur@bretagne.gouv.fr](mailto:ahetz.le-meur@bretagne.gouv.fr)

Directrice régionale

**Mme Sonia MAGALHAES**

☎ 02 57 87 16 13

[sonia.magalhaes@bretagne.gouv.fr](mailto:sonia.magalhaes@bretagne.gouv.fr)

Directrice régionale déléguée

**Mme Axelle CORMIER**

☎ 02 57 87 16 12

[axelle.cormier@bretagne.gouv.fr](mailto:axelle.cormier@bretagne.gouv.fr)

Déléguée départementale d'Ille-et-Vilaine (35)

**Mme Lauriane EVANO-PELLERIN**

☎ 02 57 87 16 14

[lauriane.evano-pellerin@bretagne.gouv.fr](mailto:lauriane.evano-pellerin@bretagne.gouv.fr)

Assistante de gestion

## Délégué.e.s départementaux

22

Déléguée départementale des Côtes d'Armor (22)

**Mme Sophie MONNEYRON-DELALANDE**

☎ 02 21 27 30 32

[Sophie.monneyron-delalande@cotes-darmor.gouv.fr](mailto:Sophie.monneyron-delalande@cotes-darmor.gouv.fr)

📮 DDETS

Préfecture Côtes d'Armor  
Place général de Gaulle  
22023 SAINT-BRIEUC CEDEX

29

Déléguée départementale du Finistère (29)

**Mme Pauline LE VOT**

☎ 02 98 64 92 94

[Pauline.le-vot@finistere.gouv.fr](mailto:Pauline.le-vot@finistere.gouv.fr)

📮 DDETS

4 rue Turgot  
CS 21019  
29196 QUIMPER Cedex

56

Déléguée départementale du Morbihan (56)

**Mme Maëlle STEPHANT**

☎ 02 56 63 71 65

[maelle.stephant@morbihan.gouv.fr](mailto:maelle.stephant@morbihan.gouv.fr)

📮 Adresse postale

DDETS  
Parc Pompidou –Bâtiment 7  
56034 VANNES Cedex



# Région Centre Val-de-Loire

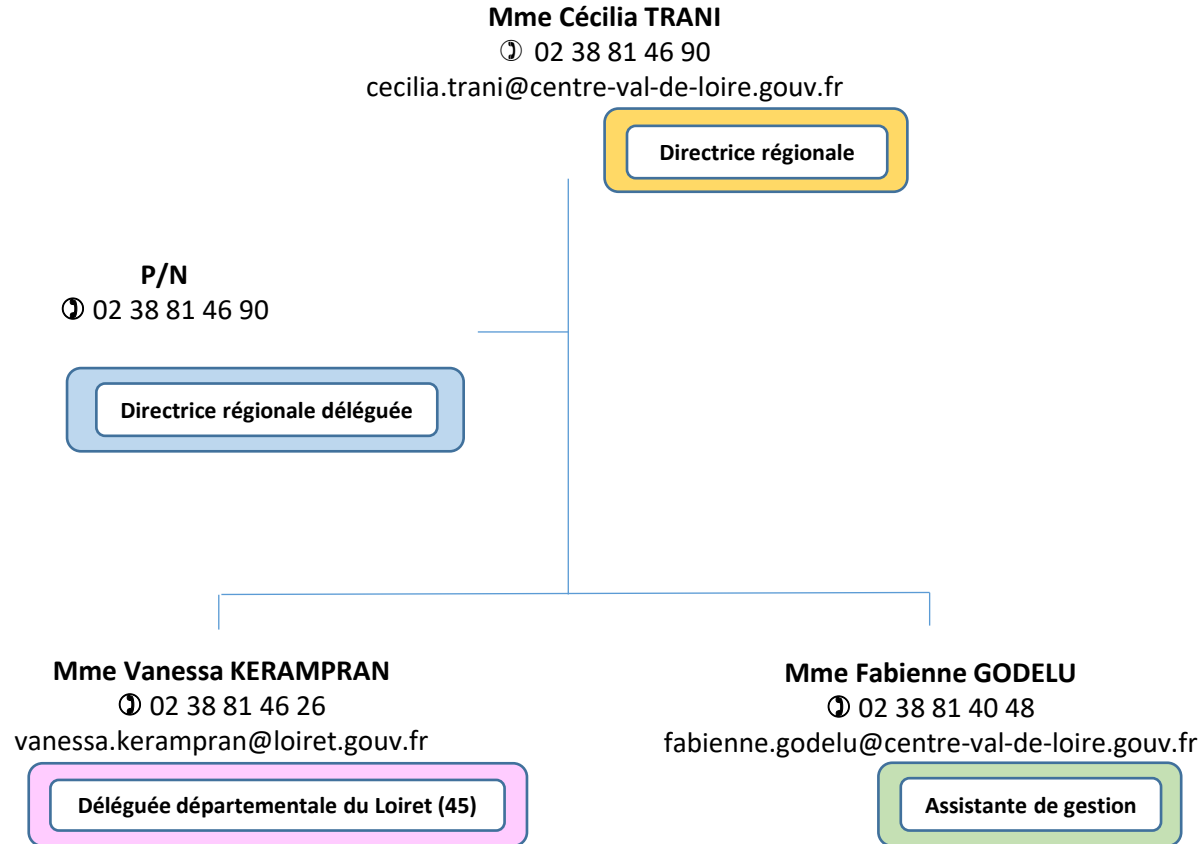
6 départements

Population au 1er janvier  
2014p (milliers) 2 577,5  
Part dans la population  
française (%) 3,9  
Densité de population  
(hab./km2) 65,8  
(Source Insee, la France et  
ses territoires, édition  
2015)

📧 Adresse postale  
Préfecture de la Région Centre  
Val-de-Loire  
SGAR - Délégation Régionale aux  
Droits des Femmes et à l'Égalité  
181 rue de Bourgogne  
45042 ORLEANS Cedex 1

Adresse physique  
Préfecture de la Région Centre  
SGAR - Délégation Régionale  
aux Droits des Femmes et à l'Égalité  
191 rue de Bourgogne  
45042 ORLEANS Cedex 1

## Direction régionale



## Délégué.e.s départementaux

18

Déléguée départementale du Cher (18)

**Mme Solenn MONNERAT**

☎ 02 36 78 37 45

[solenn.monnerat@cher.gouv.fr](mailto:solenn.monnerat@cher.gouv.fr)

[Ddcssp-ddfe@cher.gouv.fr](mailto:Ddcssp-ddfe@cher.gouv.fr)

🏛️ DDETSPP

Délégation aux Droits des Femmes et à l'Égalité  
Centre administratif CONDE  
2 rue J. Rimbault – CS 50001  
18013 BOURGES Cedex

41

Déléguée départementale du Loir-et-Cher (41)

**Mme Séverine LUJ**

☎ 02 54 90 97 10

[Severine.lug@loir-et-cher.gouv.fr](mailto:Severine.lug@loir-et-cher.gouv.fr)

🏛️ Préfecture du Loir-et-Cher  
BP 240299  
41006 BLOIS Cedex

28

Déléguée départementale de l'Eure-et-Loir (28)

**Mme Mathilde HAULON**

☎ 02 37 20 51 84

[mathilde.haulon@eure-et-loir.gouv.fr](mailto:mathilde.haulon@eure-et-loir.gouv.fr)

🏛️ DDETSPP

Cité administrative  
15 Place de la République  
CS 70 527  
28019 CHARTRES Cedex

36

Déléguée départementale de l'Indre (36)

**Mme Laurence COLIN**

☎ 02 54 53 80 65

[laurence.colin@indre.gouv.fr](mailto:laurence.colin@indre.gouv.fr)

🏛️ DDETSPP de l'Indre

Cité administrative Bertrand  
CS 60607  
36020 CHATEAUROUX Cedex

37

Déléguée départementale de l'Indre-et-Loire (37)

**Mme Marie ROUSSEL STADNICKI**

☎ 02 47 31 57 18 ou 07 86 52 28 54

[marie.rousseau-stadnicki@indre-et-loire.gouv.fr](mailto:marie.rousseau-stadnicki@indre-et-loire.gouv.fr)

[ddcs-droits-des-femmes@indre-et-loire.gouv.fr](mailto:ddcs-droits-des-femmes@indre-et-loire.gouv.fr)

🏛️ Adresse et coordonnées postales :  
BP 61664  
37016 TOURS GRAND TOURS Cedex 1

# Région Corse

2 départements

Population au 1er janvier  
2014p (milliers) 323,1  
Part dans la population  
française (%) 0,5  
Densité de population  
(hab./km<sup>2</sup>) 37,2  
(Source Insee, la France et  
ses territoires, édition 2015)

📄 Adresse et coordonnées  
postales :  
Direction régionale des droits des  
femmes et à l'égalité  
Préfecture de Corse  
Palais Lantiny  
Cours Napoléon  
20188 AJACCIO Cedex 9  
Courriel : drdfe@corse.gouv.fr

## Direction régionale

**Mme Vannina SAGET**  
☎ 04 95 11 13 31  
vannina.saget@corse.gouv.fr

Directrice régionale

**Mme Valérie ROSSI**  
☎ 04 95 11 13 33  
valerie.rossi@corse.gouv.fr

Collaboratrice

**Mme Régine CANALE**  
☎ 04 95 11 13 32  
regine.canale@corse.gouv.fr

Assistante de gestion

## Délégué.e.s départementaux



Déléguée départementale de la Haute-Corse (2B)

**Mme Laureline ROUX**

☎ 04 95 58 51 18

[laureline.roux@haute-corse.gouv.fr](mailto:laureline.roux@haute-corse.gouv.fr)

🏢 DDETSPP

Mission Départementale aux Droits des Femmes et à l'Égalité

Immeuble Bella Vista – Rue Paratajo  
CS 60011

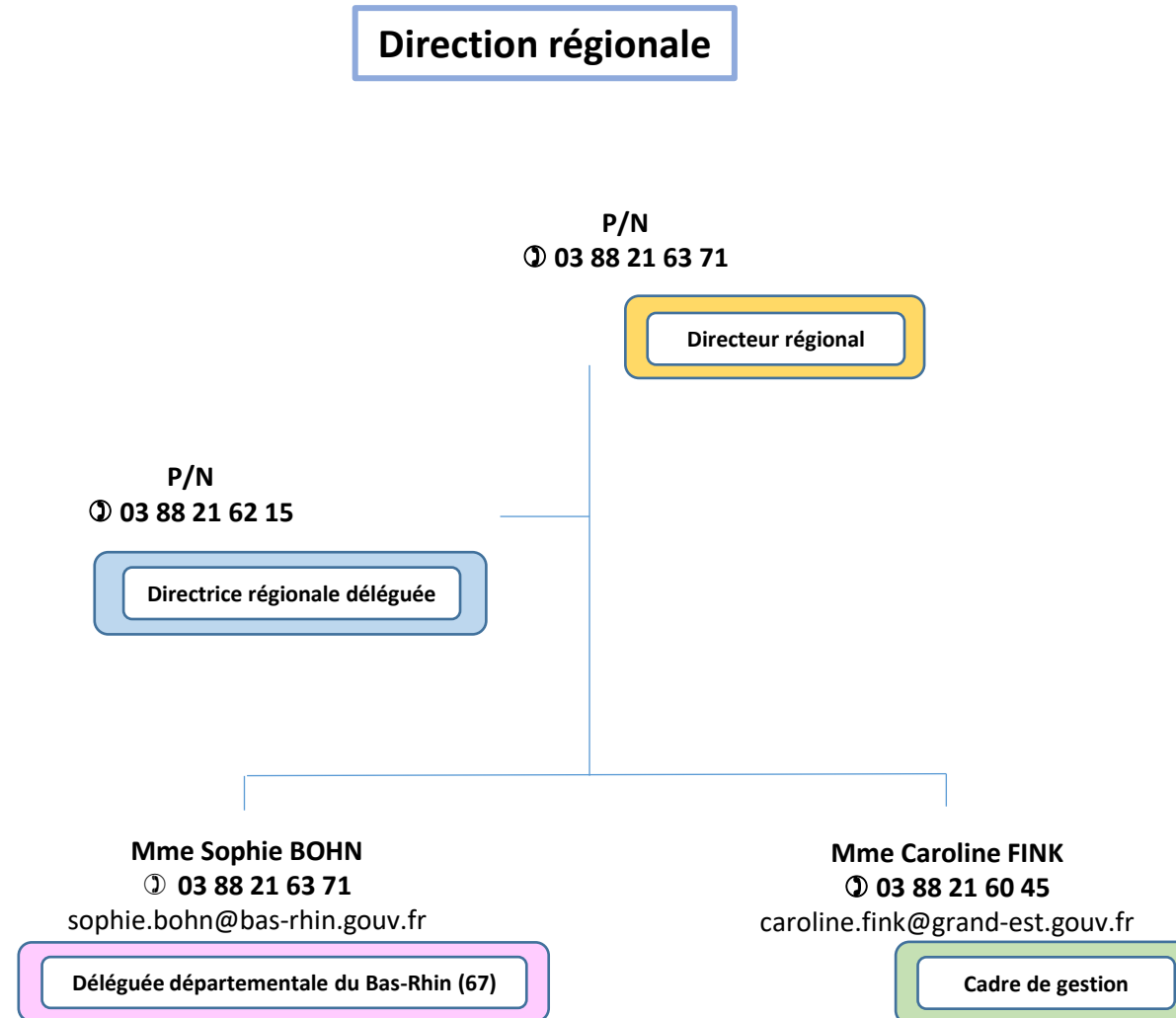
20288 BASTIA Cedex

# Région Grand Est

10 départements

Population au 1er janvier  
2014p (milliers) 5 553,2  
Part dans la population  
française (%) 8,4  
Densité de population  
(hab./km2) 96,7  
(Source Insee, la France et  
ses territoires, édition  
2015)

📍 Adresse et coordonnées  
postales de la direction régionale :  
Préfecture du Bas-Rhin - SGAR -  
Bureau 235  
5, Place de la République  
67073 STRASBOURG  
Tél. : 03 88 21 60 50  
Courriel générique :  
drdfe@acal.gouv.fr\_



## Délégué.e.s départementaux

08

Déléguée départementale des Ardennes (08)  
**Mme Anne-Marie MORAIS**  
☎ 03 10 07 33 70  
anne-marie.morais@ardennes.gouv.fr

📧 DDETSPP  
Mission départementale aux droits des femmes et à l'égalité  
20 avenue François Mitterrand  
08005 CHARLEVILLE-MÉZIÈRES cedex

10

Déléguée départementale de l'Aube (10)  
**Mme Karine SOUTHON-BASTARD**  
☎ 03 25 70 46 68  
karine.southon-bastard@aube.gouv.fr

📧 DDETSPP de l'Aube  
Délégation départementale aux droits des femmes et à l'égalité entre les femmes et les hommes  
2 rue Fernand Giroux  
CS 70368  
10025 TROYES Cedex

57

Déléguée départementale de la Moselle (57)  
**Mme Marie-Laure VAUTRIN**  
☎ 03 87 21 54 45  
marie-laure.vautrin@moselle.gouv.fr

📧 DDETS  
01 rue du Chanoine Collin  
CS 81049  
57036 METZ

52

Déléguée départementale de la Haute-Marne (51)  
**Mme Laetitia MILLET**  
☎ 03 52 09 56 72  
laetitia.millet@marne.gouv.fr  
📧 DDSCPP  
89 rue Victoire de la Marne  
BP 52091  
52904 CHAUMONT Cedex 9

54

Déléguée départementale de la Meurthe-et-Moselle (54)  
**Mme Yvette GAERTNER**  
☎ 03 57 29 13 04  
yvette.gaertner@meurthe-et-moselle.gouv.fr

📧 DDETS  
54 45 rue Sainte Catherine  
Bât P1  
CS 70708  
54064 NANCY Cedex

55

Déléguée départementale de la Meuse (55)  
**Mme Marie-Laure INGADASSAMY**  
☎ 03 29 77 42 21  
marie-laure.ingadassamy@meuse.gouv.fr  
DDETSPP-droits-femmes@meuse.gouv.fr

📧 DDETSPP  
11 rue Jeanne d'Arc - Bureau 223  
CS 50612  
55013 BAR LE DUC Cedex

51

Déléguée départementale de la Marne (51)  
**Mme Laëtitia MILLET**  
☎ 03 51 37 63 19  
laetitia.millet@marne.gouv.fr  
Assistant Administratif :  
M. Dominique PERRICHON  
☎ 03 51 37 63 20

📧 DDETSPP de la Marne  
DDFE  
Cité administrative Tirlet  
7 rue de la Charrière-CS 40266  
51011 CHÂLONS-EN-CHAMPAGNE Cedex

68

Déléguée départementale du Haut-Rhin (68)  
**Mme Arnela MAUCHAMP**  
☎ 03 89 24 83 52  
arnela.mauchamp@haut-rhin.gouv.fr

📧 DDETSPP 68  
Cité administrative  
Bât C  
3 rue Feischauer  
68026 COLMAR Cedex

88

Déléguée départementale des Vosges (88)  
**Mme Carine PEZERAT**  
☎ 03 29 68 48 06  
carine.pezerat@vosges.gouv.fr

📧 DDETS  
4 avenue du rose Poirier  
88050 EPINAL Cedex 9

# Région Hauts de France

5 départements

Population au 1er janvier  
2014p (milliers) 5 985,7  
Part dans la population  
française (%) 9,1  
Densité de population  
(hab./km<sup>2</sup>) 188,7  
(Source Insee, la France et  
ses territoires, édition  
2015)

📍 Adresse et coordonnées  
postales :  
Préfecture région Hauts-de-France  
SGAR  
12 -14 rue Jean sans Peur  
CS 20003  
59039 LILLE Cedex

## Direction régionale

**Mme Claire QUESNEL**

☎ 03 20 30 53 14

claire.quesnel@hauts-de-france.gouv.fr

Directrice régionale

**M. Mohamed FERFOURI FERDJOUKH**

☎ 03 20 30 59 25

mohamed.ferfouri-ferdjoukh@hauts-de-france.gouv.fr

Directeur régional délégué

P/N

Cadre de gestion

**Mme Magalie VIGÉ**

☎ 03 74 00 63 83

magalie.vige@nord.gouv.fr

Déléguée départementale du Nord (59  
Cité Marianne – 2 boulevard de Strasbourg  
– CS 12488 – 59046 Lille Cedex

**Ingrid BARTIER**

☎ 03 74 00 63 84

ddets-droitsdesfemmesegalite@nord.gouv.fr  
Assistante DD

**Mme Marie MONTAIS**

☎ 03 20 30 59 78

marie.montois@hauts-de-france.gouv.fr

Assistante de direction

## Délégué.e.s départementaux



Déléguée départementale de  
l'Aisne (02)

**Mme Régine BICEP**

☎ 03 60 81 50 40

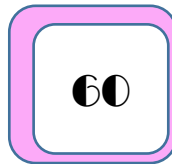
regine.bicep@aisne.gouv.fr

📮 DDETS

📮 Cité administrative

BP 60142

02000 LAON



Déléguée départementale de  
l'Oise (60)

**Mme Christelle BRONCHART**

☎ 03 65 43 41 66

Christelle.bronchart@oise.gouv.fr

📮 DDETS 13 rue Biot

60 000 BEAUVAIS



Déléguée départementale du  
Pas-de-Calais (62)

**Mme Louiza MAACHE**

☎ 3 21 60 71 26

Louiza.maache@pas-de-  
calais.gouv.fr

📮 DDETS

Résidence Saint Pol

14 voie Bossuet

CS 20960

62033 ARRAS



Déléguée départementale de la  
Somme (80)

**M. Jean-Claude ESTER**

☎ 03 64 26 88 10

jean-claude.ester@somme.gouv.fr

📮 DDETS

40 RUE DE LA Vallée

BP 71710

80017 AMIENS



# Région Ile-de-France

8 départements

Population au 1er janvier  
2014p (milliers) 12 005,1  
Part dans la population  
française (%) 18,2  
Densité de population  
(hab./km2) 999,4  
(Source Insee, la France et  
ses territoires, édition  
2015)

Préfecture de Paris Ile-de-  
France  
DRDFE - SGAR  
Délégation régionale aux droits  
des femmes et à l'égalité  
5 rue Leblanc  
75911 PARIS Cedex 15

## Direction régionale

P/N  
☎ 01 82 52 43 10

Directrice régionale

Mme Inès RÉVOLAT

☎ 01 82 52 43 29  
ines.revolat@paris.gouv.fr

Directrice régionale déléguée

P/N  
☎

Chargée de mission  
«animation territoriale»

Mme Mathilde FRASSI

☎ 01 82 52 43 28  
mathilde.frassi@paris-idf.gouv.fr

Déléguée départementale de Paris (75)

Mme Tiffany MAIRET

☎ 01 82 52 43 25  
Tioffanny.mairet@paris-idf.gouv.fr

Cadre de gestion

## Délégué.e.s départementaux

77

Déléguée départementale de la Seine-et-Marne (77)

**Mme Maryse HENRICH**

☎ 01 75 18 70 78

maryse.henrich@seine-et-marne.gouv.fr

📧 DDETS

20 Quai Hyppolite Rossignol  
77000 MELUN

78

Déléguée départementale des Yvelines (78)

**Mme Marielle SAVINA**

☎ 01 39 49 75 02

marielle.savina@yvelines.gouv.fr

📧 Préfecture des Yvelines

**DDETS78**

1 rue Jean Houdon  
78000 VERSAILLES

91

Déléguée départementale de l'Essonne (91)

**Mme Alice CARPENTIER**

☎ 01 69 87 30 86

alice.carpentier@essonne.gouv.fr

📧 DDETS

**Immeuble Europe 1**

5-7 rue François Truffaut

**Courcouronnes**

**BP 8002**

**91035 EVRY Cedex**

92

Délégué départemental des Hauts-de-Seine (92)

**M. Farid MEDJOUR**

☎ 01 40 97 22 36

farid.medjoub@hauts-de-seine.gouv.fr

📧 DDETS

**167/177 avenue Joliot Curie**

**92013 NANTERRE Cedex**

93

Déléguée départementale de la Seine Saint-Denis (93)

**Mme Claire VERCKEN**

☎ 01 41 60 58 11

claire.vercken@seine-saint-denis.gouv.fr

📧 DDETS

**3 esplanade Jean Moulin**

**93007 BOBIGNY Cedex**

94

Déléguée départementale du Val-de-Marne (94)

**Mme Anouk MARTIN**

☎ 01 49 56 61 40

anouk.martin@val-de-marne.gouv.fr

📧 DDETS

21/29 avenue du Général de Gaulle

94038 CRETEIL Cedex

95

Déléguée départementale du Val d'Oise (95)

**Mme Christine GABEL**

☎ 01 77 63 61 19

christine.gabel@val-doise.gouv.fr

📧 DDETS 95

Préfecture du Val d'Oise

5 avenue Bernard Hirsch

95027 CERGY PONTOISE

# Région Normandie

5 départements

Population au 1er janvier  
2014p (milliers) 3 330,1  
Part dans la population  
française (%) 5,1  
Densité de population  
(hab./km<sup>2</sup>)111,0  
(Source Insee, la France et  
ses territoires, édition 2015)

🏛️ Préfecture de région  
Direction régionale des droits des  
femmes  
7 place de la Madeleine  
76036 Rouen Cedex

## Direction régionale

**Mme Frédérique GIBERT BENARROS**

☎ 02 32 76 50 30

frederique.gibert-benarros@normandie.gouv.fr

**Directrice régionale**

**M. Jean-Pierre HERANVAL**

☎ 02 32 76 50 32

jean-pierre.heranval@normandie.gouv.fr

**Directeur régional délégué**

**Mme Armelle GARAND**

☎ 02.32.76.51 82

armelle.garand@normandie.gouv.fr

**Déléguée départementale  
de la Seine-Maritime (76)**

**Mme Christelle DOURNEL**

☎ 02 32 76 50 31

Christelle.dournel@normandie.gouv.fr

**Assistante de gestion**

## Délégué.e.s départementaux

14

Déléguée départementale du  
Calvados (14)

**Mme Laurie TRAVERT**

☎ 02 31 52 74 27

[laurie.travert@calvados.gouv.fr](mailto:laurie.travert@calvados.gouv.fr)

📄 DDETS

Espace Monet

2 place Jean Nouzille

BP 95226

14052 CAEN Cedex 4

27

Déléguée départementale de  
l'Eure (27)

**Mme Blandine FORNIER**

☎ 02 32 24 87 86

[blandine.fornier@eure.gouv.fr](mailto:blandise.fornier@eure.gouv.fr)

📄 DDETS

Cité administrative

Boulevard Georges Chauvin

27000 EVREUX

50

Déléguée départementale de la  
Manche (50)

**Mme Céline LAISNEY**

☎ 02 50 71 50 35

[celine.laisney@manche.gouv.fr](mailto:celine.laisney@manche.gouv.fr)

📄 DDETS

1 bis rue de la Libération

BP 20524

50004 SAINT-LO Cedex

61

Déléguée départementale de l'Orne  
(61)

**Mme Nora GARNIER**

☎ 02 33 32 42 90

[nora.garnier@orne.gouv.fr](mailto:nora.garnier@orne.gouv.fr)

📄 DDETSPP

Cité Administrative

Place Bonnet CS 50003

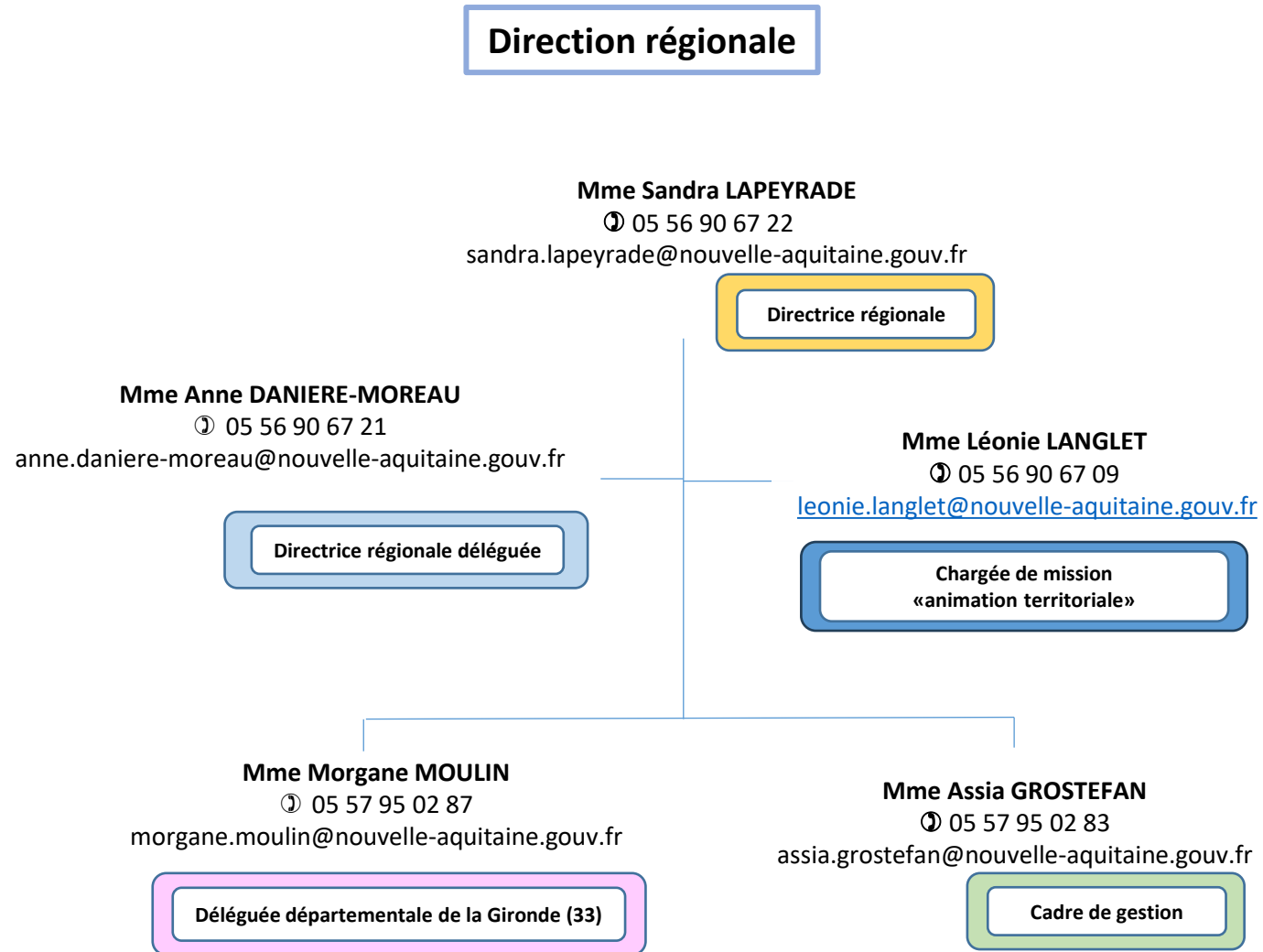
61013 ALENCON Cedex

# Région Nouvelle Aquitaine

12 départements

Population au 1er janvier  
2014p (milliers) 5 867,4  
Part dans la population  
française (%) 8,9  
Densité de population  
(hab./km2) 69,8  
(Source Insee, la France et  
ses territoires, édition  
2015)

📍 Adresse et coordonnées  
postales de la direction régionale :  
Immeuble de la DRAC  
54 rue Magendie  
33074 BORDEAUX Cedex



## Délégué.e.s départementaux

16

Déléguée départementale de  
Charente (16)  
**Mme Nathalie HUGONNENC**  
☎ 05 16 16 62 47  
nathalie.hugonnenc@charente.  
gouv.fr

☒ DDETSPP  
Cité administrative Bâtiment A  
4 rue Raymond Poincaré  
BP 71016  
160001 ANGOULEME Cedex

17

Déléguée départementale de la  
Charente-Maritime (17)  
**Mme Caroline FOEDIT**  
☎ 05 46 35 25 38  
caroline.foedit@charente-  
maritime.gouv.fr

☒ DDETS  
Cité administrative Duperré  
5 place des Cordeliers  
CS 80757  
17026 LA ROCHELLE Cedex 1

19

Déléguée départementale de  
la Corrèze (19)  
**Mme Marie RENARD**  
☎ 05 87 01 90 95  
marie.renard@correze.gouv.fr

☒ DDETSPP  
Cité administrative Jean  
Montalat  
BP 314  
19011 TULLE Cedex

23

Déléguée départementale de la  
Creuse (23)  
**Lorraine COUTURE**  
☎ 05 55 41 72 28  
[lorraine.couture@creuse.gouv.fr](mailto:lorraine.couture@creuse.gouv.fr)

☒ DDETSPP  
1 Place Varillas  
23007 GUERET Cedex

24

Déléguée départementale de  
la Dordogne (24)  
**Mme Valérie DE PAUW**  
☎ 05 53 03 65 08  
valerie.de-  
pauw@dordogne.gouv.fr

☒ DDETSPP  
Cité administrative  
Bâtiment H  
24024 PERIGUEUX Cedex

40

Déléguée départementale des  
Landes (40)  
**Mme Rose-Marie LUCY**  
☎ 05 47 87 73 21  
[rose.lucy@landes.gouv.fr](mailto:rose.lucy@landes.gouv.fr)  
[pref-ddfe@landes.gouv.fr](mailto:pref-ddfe@landes.gouv.fr)

Assistante : Gwendoline JOUARET  
  
☒ Préfecture des Landes  
24 rue Victor Hugo  
40000 Mont de Marsan

47

Déléguée départementale de Lot-  
et-Garonne (47)  
**Mme Valérie LARDOEYT**  
☎ 05 53 98 66 50  
[www.lot-et-garonne.gouv.fr](http://www.lot-et-garonne.gouv.fr)

☒ DDETSPP  
935, avenue Docteur Jean Bru  
47916 AGEN Cedex 9

64

Déléguée départementale des  
Pyrénées-Atlantiques (64)  
**Mme Emilie PELISSIER-SEVERAC**  
☎ 05 47 41 33 14  
[emilie.pelissier@pyrenees-  
atlantiques.gouv.fr](mailto:emilie.pelissier@pyrenees-atlantiques.gouv.fr)

☒ DDETS  
Cité administrative  
CS 57570  
64075 PAU Cedex

79

Déléguée départementale des  
Deux-Sèvres (79)  
**Mme Sandra GERARD**  
☎ 05 49 08 67 09  
[sandra.gerard@deux-  
sevres.gouv.fr](mailto:sandra.gerard@deux-sevres.gouv.fr)

☒ DDCSPP  
4, rue du guesclin  
79099 NIORT Cedex

86

Déléguée départementale de la  
Vienne (86)  
**Mme Valérie LAMARCHE**  
☎ 05 49 18 57 18  
valerie.lamarche@vienne.gouv.fr

☒ DDETS  
4 rue Micheline Ostermeyer  
BP 10560  
86021 POITIERS Cedex

87

Déléguée départementale de  
la Haute-Vienne (87)  
**Mme Sophie RAIX**  
☎ 05 19 76 12 30  
sophie.raix@haute-  
vienne.gouv.fr

☒ DDSCPP  
39 avenue de la Libération  
CS 33918  
87039 LIMOGES Cedex 1

# Région Occitanie

13 départements

Population au 1er janvier 2014p (milliers) 5 724,7  
Part dans la population française (%) 8,7  
Densité de population (hab./km2) 78,7  
(Source Insee, la France et ses territoires, édition 2015)

📍 Adresse et coordonnées postales :  
Préfecture de région Occitanie  
1 place Saint-Etienne  
3100à TOULOUSE

## Direction régionale

**Mme Nicole ESCASSUT**

☎ 05 34 45 33 77

nicole.escassut@occitanie.gouv.fr

**Directrice régionale**

**Mme Fanny MOURATILLE**

☎ 05 34 45 33 84

fanny.mouratille@occitanie.gouv.fr

**Directrice régionale déléguée**

**Mme Emilie PROVENSAL**

☎ 05 34 45 37 99

emilie.provensal@occitanie.gouv.fr

**Déléguée départementale de la Haute-Garonne (31)**

**Mme Sandrine MARTINEZ**

☎ 05 34 45 33 86

sandrine.martinez@occitanie.gouv.fr

**Assistante de gestion**

## Délégué.e.s départementaux



Déléguée départementale de l'Ariège (09)

**Mme Nicole SURRE**

☎ 05 61 02 43 04

nicole.surre@ariege.gouv.fr

✉ DDETSPP de l'Ariège  
9, rue de Lt Paul Delpech  
BP 303  
09003 FOIX Cedex



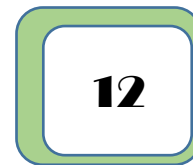
Déléguée départementale de l'Aude (11)

**M. Benoît SAVOURÉ**

☎ 04 68 10 27 35

benoit.savoure@aude.gouv.fr

✉ DDETSPP de l'Aude  
52, rue Jean Bringer  
11836 CARCASSONNE Cedex 9



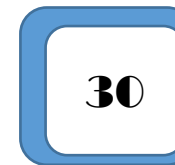
Déléguée départementale de l'Aveyron (12)

**Mme Hélène ANCESSI**

☎ 05 65 73 52 03

helene.annessi@aveyron.gouv.fr

✉ DDETSPP de l'Aveyron  
9 rue de Bruxelles  
BP 3125  
12031 RODEZ Cedex 9



Déléguée départementale du Gard (30)

**Mme Sandrine BONNAMICH**

☎ 04 30 08 61 46

sandrine.bonnamich@gard.gouv.fr

✉ DDETS du Gard  
« Mas de l'Agriculture »  
1120 route de Saint-Gilles  
B.P. 39081  
30972 NIMES Cedex 9



Déléguée départementale du Gers (32)

**Mme Nicole PASCOLINI**

☎ 05 81 67 22 13

nicole.pascolini@gers.gouv.fr

Secrétariat: Michèle MERCIÉ  
☎ 05 81 67 22 14

✉ DDETS du Gers  
Place de l'ancien Foiral  
32020 AUCH Cedex 9



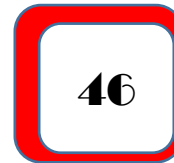
Déléguée départementale de l'Hérault (34)

**Mme Laura SAMZUN**

☎ 04 67 22 88 85

laura.samzun@herault.gouv.fr

✉ DDETS de l'Hérault  
Rue Serge Lifar  
CS 97378  
34184 MONTPELLIER Cedex  
4herault.gouv.fr



Déléguée départementale du Lot (46)

**P/N**

☎ 05 65 20 56 04

✉ DDETSPP du Lot  
Cité sociale  
304 rue Victor Hugo  
CS 80228  
46004 CAHORS Cedex 9



Déléguée départementale de Lozère (48)

**Mme Charlotte SIMON**

☎ 04 30 11 00

charlotte.simon@lozere.gouv.fr

✉ DDETSPP de Lozère  
Cité administrative  
9 quartier des Carmes  
BP 134  
48005 MENDE Cedex



Déléguée départementale des Hautes-Pyrénées (65)

**Mme Isabelle COSTES**

☎ 05 62 46 42 16

isabelle.costes@hautes-pyrenees.gouv.fr

✉ DDETSPP des Hautes-Pyrénées  
Cité administrative Reffye  
rue Amiral COURBET  
BP 41740  
65017 TARBES Cedex 9



Déléguée départementale des Pyrénées-Orientales (66)

**Mme Pascaline ROBERT-CLÉMENT**

☎ 04 68 35 73 11

pascaline.robert-clement@pyrenees-orientales.gouv.fr

✉ DDETS Pyrénées-Orientales  
16 bis cours Lazare Escarguel  
BP 80930  
66020 PERPIGNAN



Déléguée départementale du Tarn (81)

**Mme Úrsula PASSOS DE PAULA**

☎ 05 81 27 53 40

[ursula.passos-de-paula@tarn.gouv.fr](mailto:ursula.passos-de-paula@tarn.gouv.fr)

✉ DDETSPP du Tarn  
18 avenue Maréchal Joffre  
81013 ALBI Cedex



Déléguée départementale du Tarn-et-Garonne (82)

**P/N**

☎ 05 63 21 18 08

✉ DDETSPP du Tarn-et-Garonne  
140 avenue Marcel Unal  
BP 730  
82013 MONTAUBAN Cedex



# Région Pays de la Loire

5 départements

Population au 1er janvier  
2014p (milliers) 3 689,5  
Part dans la population  
française (%) 5,6  
Densité de population  
(hab./km<sup>2</sup>) 115,0  
(Source Insee, la France et  
ses territoires, édition  
2015)

SGAR - DRDFE  
6 quai Ceineray  
44035 NANTES Cedex 1  
Tél.: 02 40 08 64 66  
Courriel : drdfe@pays-de-la-  
loire.gouv.fr

## Direction régionale

**M. Mradabi ALI**

☎ 02 40 08 64 67

mradabi.ali@pays-de-la-loire.gouv.fr

Directeur régional

**Mme Samira TOUITI**

☎ 02 40 08 64 73

samira.touiti@pays-de-la-loire.gouv.fr

Directrice régionale déléguée

**Mme Valérie RICHAUD-TAUSSAC**

☎ 02 40 08 64 24

valerie.richaud-taussac@pays-de-la-loire.gouv.fr

Déléguée départementale de la  
Loire-Atlantique (44)

**M. Gauthier GUILLON**

☎ 02 40 08 64 66

gauthier.guillon@pays-de-la-loire.gouv.fr

Assistant de gestion

## Délégué.e.s départementaux

49

Déléguée départementale du  
Maine-et-Loire (49)

**Mme Laetitia GUILBAUD**

☎ 02 41 72 47 26

laetitia.guilbaud@maine-et-loire.gouv.fr

✉ DDETS

15bis rue Dupetit Thouars  
49047 ANGERS Cedex

53

Déléguée départementale de la  
Mayenne (53)

**Mme Sophie PASQUET**

☎ 02 43 49 32 42

sophie.pasquet@mayenne.gouv.fr

✉ DDETSPP

60 rue Mac Donald  
BP 93007  
53063 LAVAL Cedex 9

72

Déléguée départementale de la Sarthe  
(72)

**Mme Véronique NOEL**

☎ 02 72 16 43 12

Courriel :

veronique.noel@sarthe.gouv.fr

✉ DDETS

19 boulevard Paixhans  
CS 51912  
72019 LE MANS Cedex 2

85

Déléguée départementale de la  
Vendée (85)

**Mme Karine BOUYDRON**

☎ 02 51 36 75 43

[karine.bouydron@vendee.gouv.fr](mailto:karine.bouydron@vendee.gouv.fr)

✉ DDETS

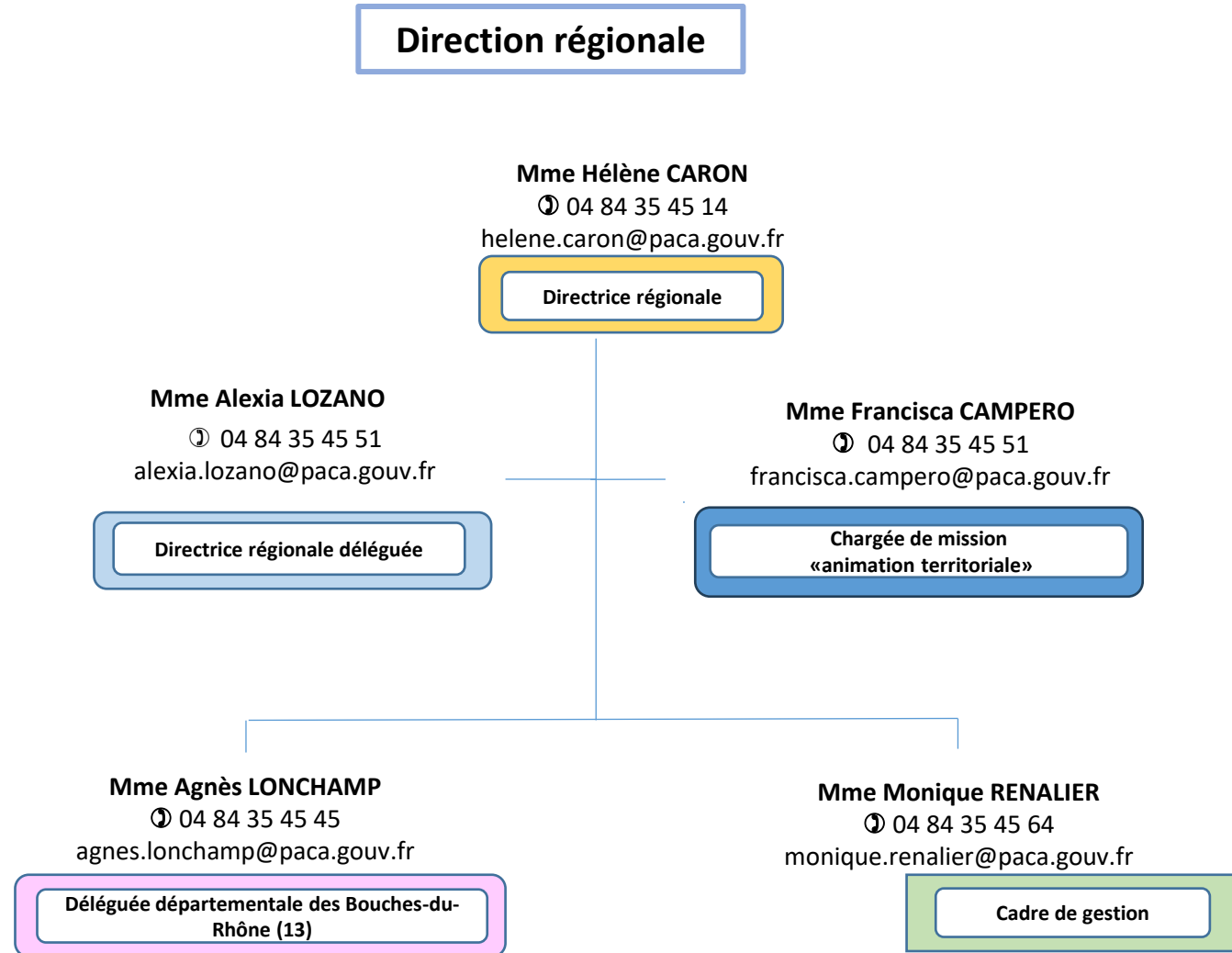
29 rue Delille  
CS 20002  
85023 LA ROCHE SUR YON Cedex

# Région Provence-Alpes-Côte d'Azur

6 départements

Population au 1er janvier  
2014p (milliers) 4 964,9  
Part dans la population  
française (%) 7,5  
Densité de population  
(hab./km2) 158,1  
(Source Insee, la France et  
ses territoires, édition  
2015)

Préfecture de Région  
Provence-Alpes-Côte d'Azur  
Place Félix Baret  
CS 80001  
13282 MARSEILLE Cedex 06  
Tél. : 04 84 35 40 00



## Délégué.e.s départementaux

04

Déléguée départementale des  
Alpes-de-Haute-Provence (04)

**Mme Lucille THIEBOT**

☎ 04 92 30 37 28

[lucille.thiebot@alpes-de-haute-provence.gouv.fr](mailto:lucille.thiebot@alpes-de-haute-provence.gouv.fr)

📧 DDETSPP

Centre administratif Romieu  
rue Pasteur  
BP 9028  
04990 DIGNE-LES-BAINS Cedex 9

05

Déléguée départementale des  
Hautes-Alpes (05)

**Mme Joanna DELLA ROSA**

☎ 04 92 22 22 42

[joanna.della-rosa@hautes-alpes.gouv.fr](mailto:joanna.della-rosa@hautes-alpes.gouv.fr)

📧 DDETSPP

Parc Agroforest  
5 rue des Silos  
CS 16002  
05010 GAP Cedex

06

Déléguée départementale des  
Alpes-Maritimes (06)

**Mme Patricia MENDOZA CERISUELO**

☎ 04 93 72 27 26

[patricia.mendoza-cerisuelo@alpes-martimes.gouv.fr](mailto:patricia.mendoza-cerisuelo@alpes-martimes.gouv.fr)

📧 DDETS

147 Bd du Mercantour CADAM  
06286 NICE Cedex 3

83

Déléguée départementale du Var (83)

**Mme Chantal MOLINES**

☎ 04 83 24 62 02

[chantal.molines@var.gouv.fr](mailto:chantal.molines@var.gouv.fr)

📧 DDETS

Préfecture du Var, Cabinet du Préfet  
Bd du 112 régiment d'infanterie  
830070 TOULON

84

Déléguée départementale du  
Vaucluse (84)

**Mme Elodie GOMET**

☎ 04 88 17 80 26

[elodie.gomet@vaucluse.gouv.fr](mailto:elodie.gomet@vaucluse.gouv.fr)

📧 Préfecture du Vaucluse

2 avenue de la Folie  
84905 AVIGNON Cedex 09

# Départements et régions d'Outre-mer

971

## Guadeloupe

Décalage horaire - 6 h en été - 5 h en hiver

Population au 1er janvier 2014p (milliers) 403,8  
Part dans la population française (%) 0,6  
Densité de population (hab./km2) 247,9  
Source Insee, la France et ses territoires, édition 2015

**Mme Lucette FAILLOT**

☎ 05 90 99 26 11

lucette.faillot@guadeloupe.pref.gouv.fr

Directrice régionale

📍 Préfecture de Région  
Rue Lardenoy  
97100 BASSE-TERRE

972

## Martinique

Décalage horaire - 6h en été - 5h en hiver

Population au 1er janvier 2014p (milliers) 381,3  
Part dans la population française (%) 0,6  
Densité de population (hab./km2) 338,1  
Source Insee, la France et ses territoires, édition 2015)

**Mme Murièle CIALISE-MONTAISE**

☎ 05 96 39 49 95

murielle.cidalise-montaise@martinique.pref.gouv.fr

Directrice régionale

**Mme Magali MAGAND**

Assistante de gestion

📍 Préfecture de la région Martinique  
97200 FORT-DE-FRANCE

973

## Guyane

Décalage horaire - 5h en été - 4h en hiver

Population au 1er janvier 2014p (milliers) 250,4  
Part dans la population française (%) 0,4  
Densité de population (hab./km2) 3,0  
Source Insee, la France et ses territoires, édition 2015)

**Mme Isabelle HIDAIR-KRIVSKY**

☎ 05 94 29 92 28

isabelle.hidair-krivsky@jscs.gouv.fr

Directrice régionale

**Mme Simonia CAMARA**

Assistante de gestion

📍 Direction de la jeunesse, des sports et de la cohésion sociale (DJSCS)  
2100 route de Cabassou  
CS 35001  
97305 CAYENNE Cedex

974

## La Réunion

Décalage horaire + 2h en été + 3h en hiver

Population au 1er janvier 2014p (milliers) 845,0  
Part ns la population française (%)1,3  
Densité de population (hab./km2) 337,5  
Source Insee, la France et ses territoires, édition 2015)

**Mme Sylvie GUILLERY**

☎ 02 62 40 78 42

sylvie.guillery@reunion.gouv.fr

Directrice régionale

**Mme Evelyne BERRICHON**

Collaboratrice

📍 Direction régionale aux droits des femmes et à l'Égalité  
6 rue des Messageries –  
CS 51079  
97404 SAINT-DENIS CEDEX

**Mme Elodie HOARAU**

☎ elodie.hoarau@reunion.gouv.fr

Chargée de mission «animation territoriale»



## Mayotte

Décalage horaire + 1h en été + 2h en hiver

Population au 1er janvier 2014p (milliers) 214,7  
Part dans la population française (%) 574,0  
Densité de population (hab./km<sup>2</sup>) 41,6  
Source Insee, la France et ses territoires, édition 2015)

**P/N**

📞 02 69 63 57 20

**Directrice régionale**

📍 Préfecture de Mayotte  
BP 676  
97600 MAMOUDZOU

## Collectivités d'Outre-mer



Décalage horaire - 4h en  
été - 3h en hiver

### Saint-Pierre-et-Miquelon

**Mme Cynétia MOUTOU**

☎ 05 08 41 19 69

[cynetia.moutou3@dcstep.gouv.fr](mailto:cynetia.moutou3@dcstep.gouv.fr)

**Correspondante**

📄 Préfecture de Saint-Pierre-et-Miquelon  
Place du Lieutenant-Colonel Pigeaud  
BP 4200  
97500 SAINT-PIERRE-ET-MIQUELON



Décalage horaire + 10h en  
été + 11h en hiver

### Wallis-et-Futuna

**Mme Sidonie FULUHEA**

☎ 00 681 72 11 26

[droits-des-femmes@mail.wf](mailto:droits-des-femmes@mail.wf)

**Correspondante**

📄 Service de l'Inspection du Travail et des  
Affaires Sociales (SITAS),  
BP 385 MATA UTU - 98600 WALLIS